

Luminaire pour installations sportives - Paralume blanc - à rayonnement large direct

Boîtier en tôle d'acier Couleur du boîtier blanc signalisation RAL 9016; Répartition de la lumière à rayonnement large direct par Paralume blanc en Tôle d'acier, à lamelles transversales lisses et robustes; laqué blanc similaire à RAL 9016; avec réflecteur en V, rabattable d'un côté; résistant aux jets de balles. Fixation du paralume par des verrouillages à ressort résistant aux jets de balles et qui ne s'ouvrent qu'avec des outils; équipé d'un module à LED Regiolux, température de couleur blanc neutre (840) à très bonne constance chromatique et bon rendu des couleurs Ra>80, UGR (4H/8H) 19.5. Branchement électrique par bornier de raccordement à 5 pôles avec technique de contacts enfichables.; avec convertisseur de commutation pour fonctionnement en éclairage de secours sur demande. Modules LED à gradation individuelle ou groupée. Accessoires à commander séparément pour un montage sur rail support ou suspendu.

CARACTÉRISTIQUES

Numéro de commande	68130036600
Numéro EAN	4020863281459
Tarif des douanes	94051190
Marque de certification	IP 20, Classe d'isolation I, F, Résistance aux balles de tennis, Résistance aux jets de balles, Intérieur, CE
Degré de résistance aux chocs IK	IK03
Température ambiante	ta 25°C
Propriétés particulières	Prêt pour l'IdO
Durée de la garantie	5 Années
Programmes d'aide de l'État	BEG - subvention fédérale pour les bâtiments performants (valable uniquement pour l'Allemagne)

ÉLECTROTECHNIQUE

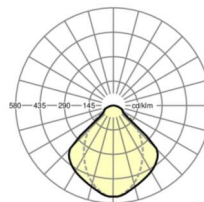
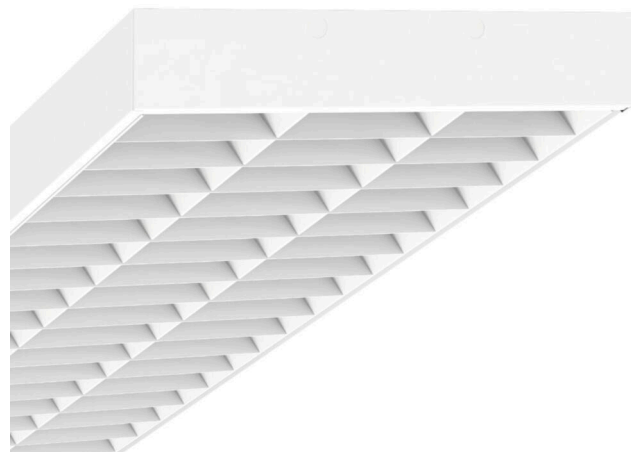
Ballast	Pilote électronique DALI2 (2 pièce)
Puissance du système	114W
Tension secteur	230V/50Hz
Disjoncteur (courant de appel)	12 unités/B10, 20 unités/B16, 21 unités/C10, 34 unités/C16
Classe de efficacité énergétique/Source de lumière	B

ÉCLAIRAGISME

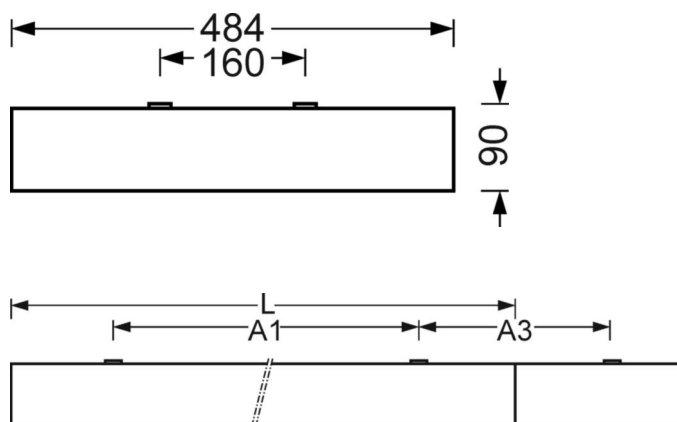
Équipement	LED, Rendu des couleurs/Température de couleur CRI ≥ 80 / 4000K
Tolérance de localisation chromatique (MacAdam)	3SDCM
Groupe de risque photobiologique (Luminaire)	RG1
Flux lumineux nominal	14579lm
Longévité des sources LED	50000h L80/B10 (Tq 25°C)
Efficacité lumineuse du luminaire	128lm/W
Angle de rayonnement	95°
UGR trans./long.	19.2 / 19.5

LIEN PROFOND

<https://www.regiolux.de/fr/article/68130036600>



Référence	LED 14600lm 840
ηLB	100 %
Φ ↓/↑	100 % / 0 %
UGR trans./long.	19.2 / 19.5



MÉCANIQUE

Couleur du boîtier	blanc signalisation RAL 9016
Cotes (Long.xLarg.xH/DxH)	1548mm x 484mm x 90mm
Poids (net)	19.548kg
Entrée de câble KE (X/Y)	0mm/70mm
Type de montage	Montage individuel en saillie au plafond, Montage en saillie au plafond de la bande lumineuse, Montage individuel suspendu, Montage en bande lumineuse suspendue, Montage de rails porteurs pendulaires sur chaîne
Angle d'orientation de montage	15° maxi. axe longitudinal/montage en saillie; axe transversal/montage avec accessoires équerre, chaîne 51° maxi. et axe transversal/montage avec accessoires sur le rail support 40° maxi.

Dimensions

L	1548 mm	Longueur
B	484 mm	Largeur
H	90 mm	Hauteur
A1	1300 mm	Écart de fixation montage individuel
A3	248 mm	Écart de fixation entre les luminaires agencés en bande lumineuse
A4	160 mm	Écart de fixation (largeur)
X	0 mm	Écart entrée de câbles - centre du luminaire sur l'axe X (longitudinal)
Y	70 mm	Écart entrée de câbles - centre du luminaire sur l'axe Y (transversal)

